

Halberstadt

1910 – 2010

Einer Auswahl von Bildern aus

Hermann Schwab: Halberstadt in Wort und Bild. Halberstadt: Louis Koch, 1916. 3. Auflage der farbigen Ausgabe sind Fotos gegenübergestellt, die um das Jahr 2010 aufgenommen wurden. Dabei wurde versucht, den ursprünglichen Standort und den Blickwinkel wiederzufinden. Wenn das nicht durchgehend gelungen ist, möge das der Betrachter verzeihen.

Reinhard E. Schielicke

<http://www.astro.uni-jena.de/~schie/>



Schwab: Halberstadt, Titel: Holzmarkt und Martinitürme





Schwab: Halberstadt, S. 8: Breiteweg





Schwab: Halberstadt, S. 10: Martinikirche vom Fischmarkt



Schwab: Halberstadt, S. 12: Rathaus vom Fischmarkt





Schwab: Halberstadt, S. 14: Holzmarkt (Promenadenkonzert)





Schwab: Halberstadt, S. 16: Roland am Rathaus



Schwab: Halberstadt, S. 17: Holzmarkt





Schwab: Halberstadt, S. 20: Ratslaube und Erker am Rathaus



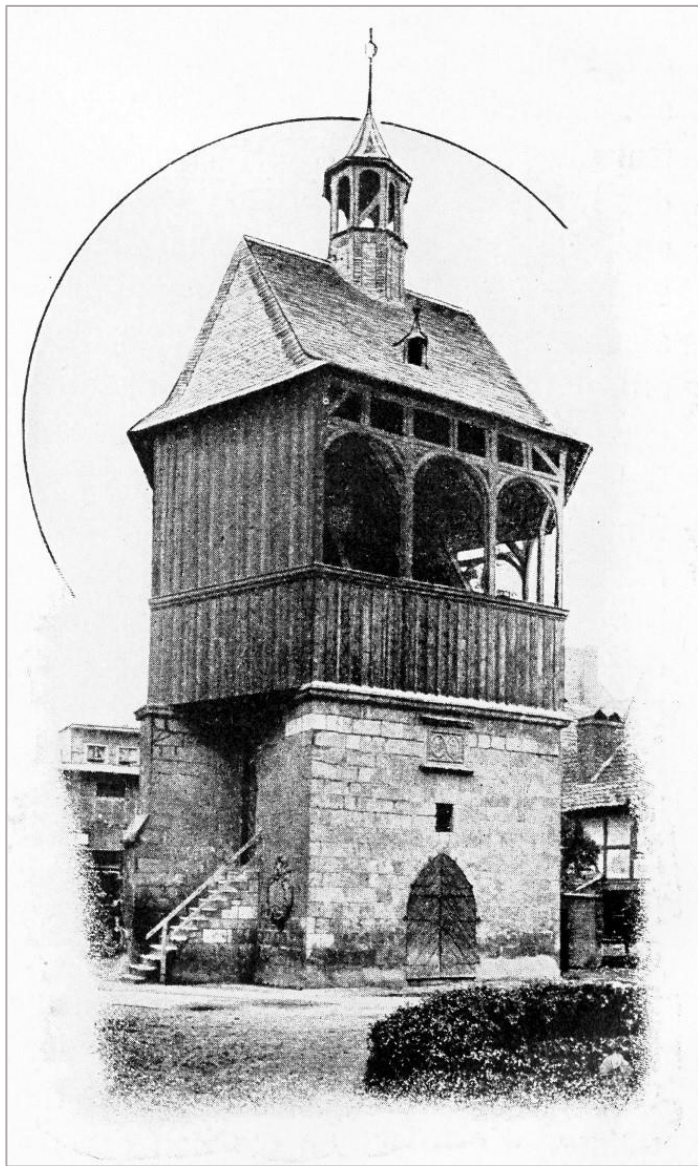
Schwab: Halberstadt, S. 21: Fischmarkt, Südseite



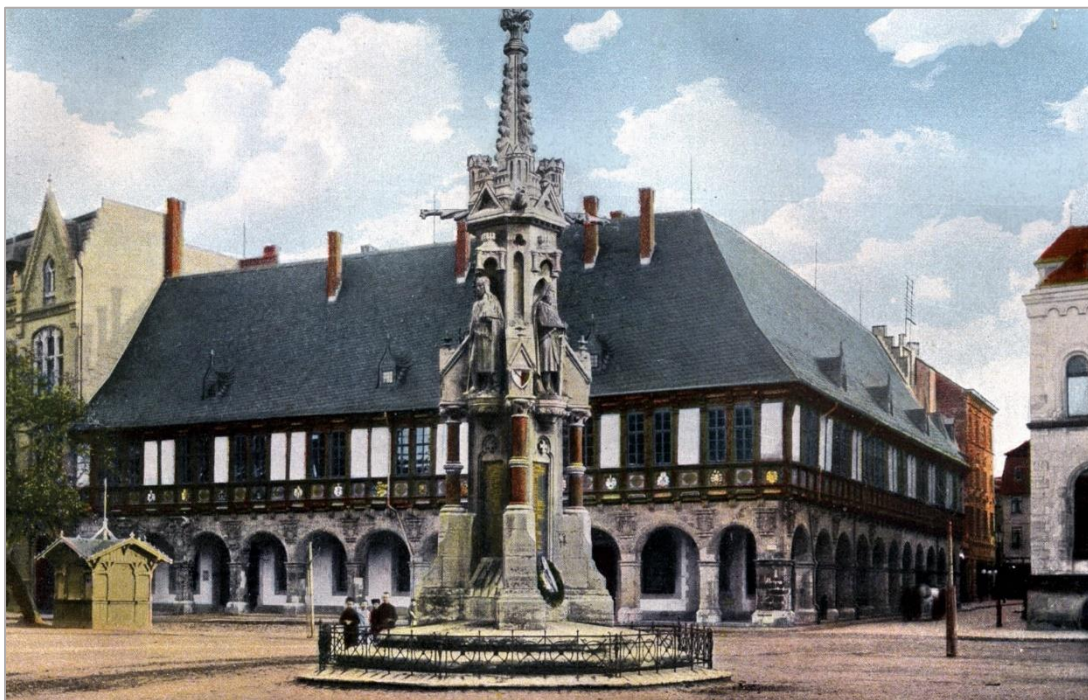


Schwab: Halberstadt, S. 22: Haus mit „Stelzfuss“ am Holzmarkt

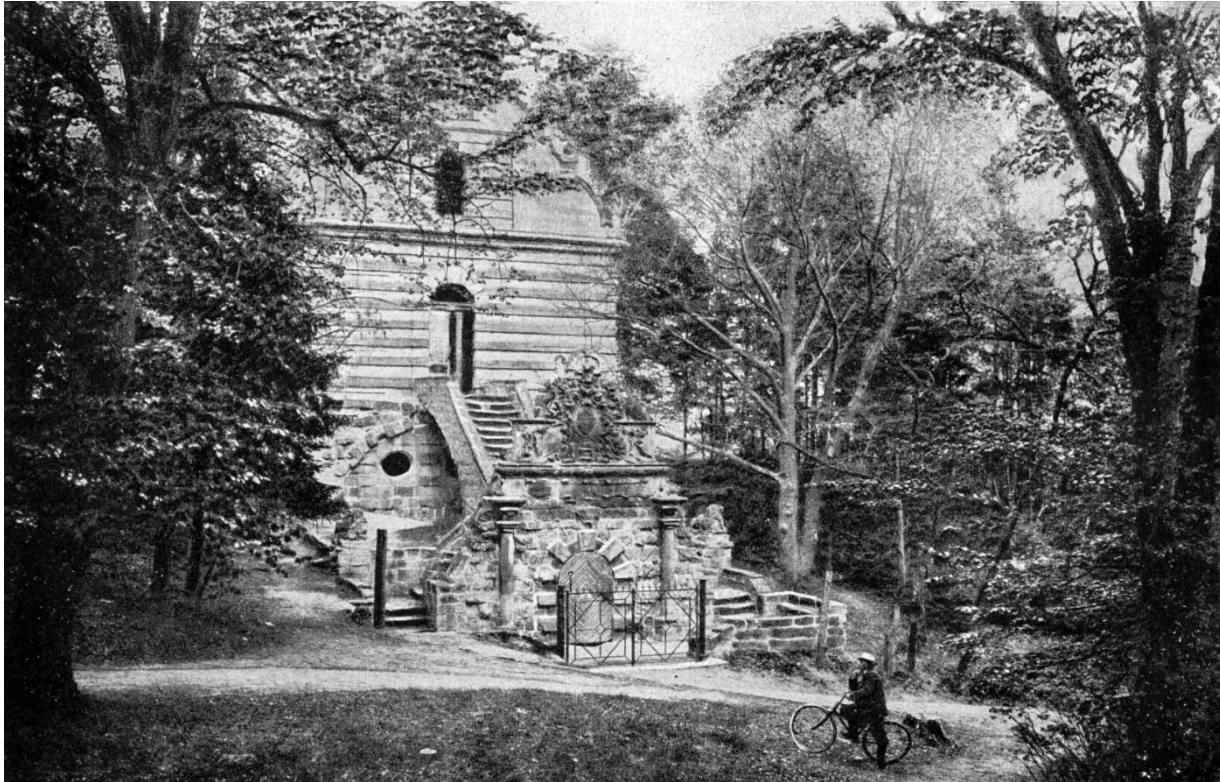




Schwab: Halberstadt, S. 24: Glockenturm der Johanniskirche

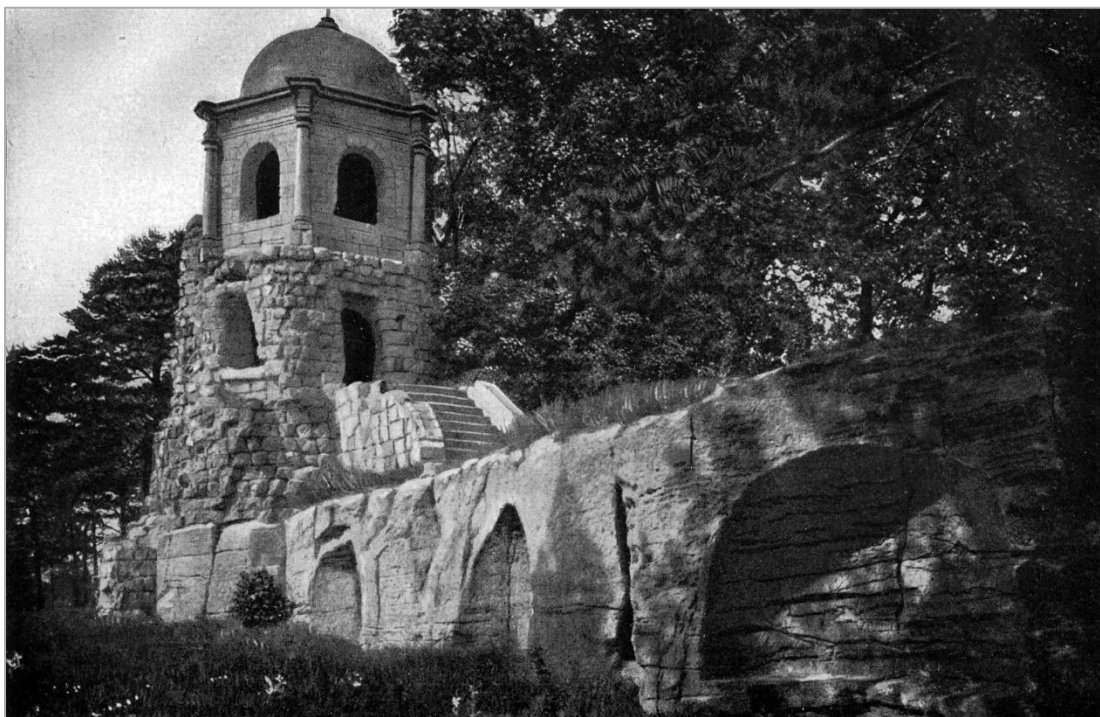


Schwab: Halberstadt, S. 25: Kriegerdenkmal und Domprobstei

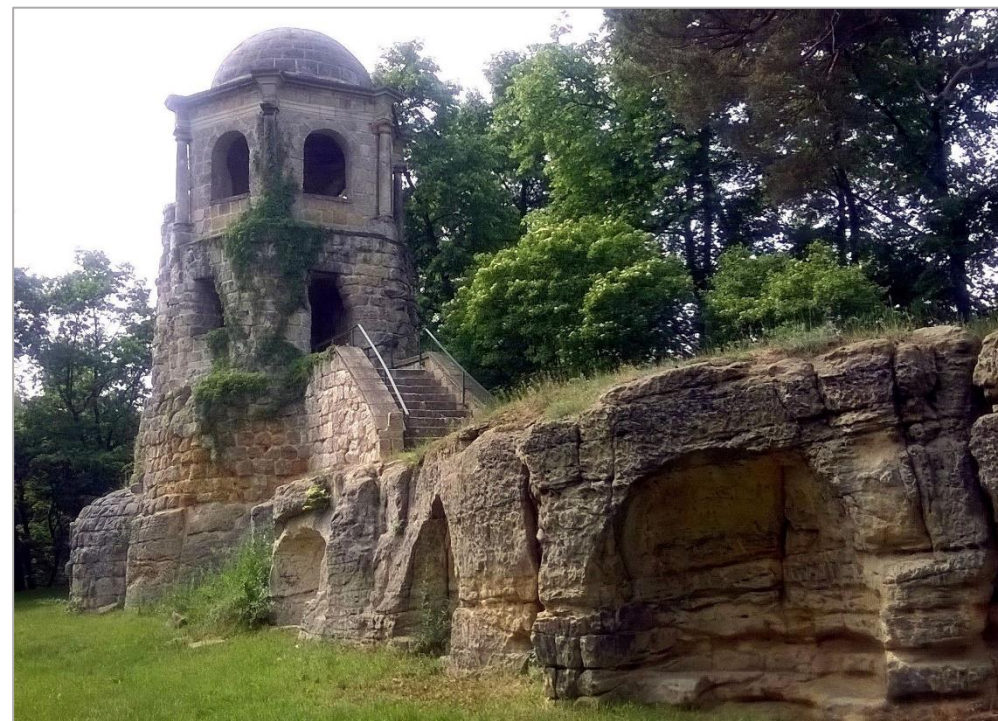


Schwab: Halberstadt, S. 29: Jagdschloß auf den Spiegelsbergen





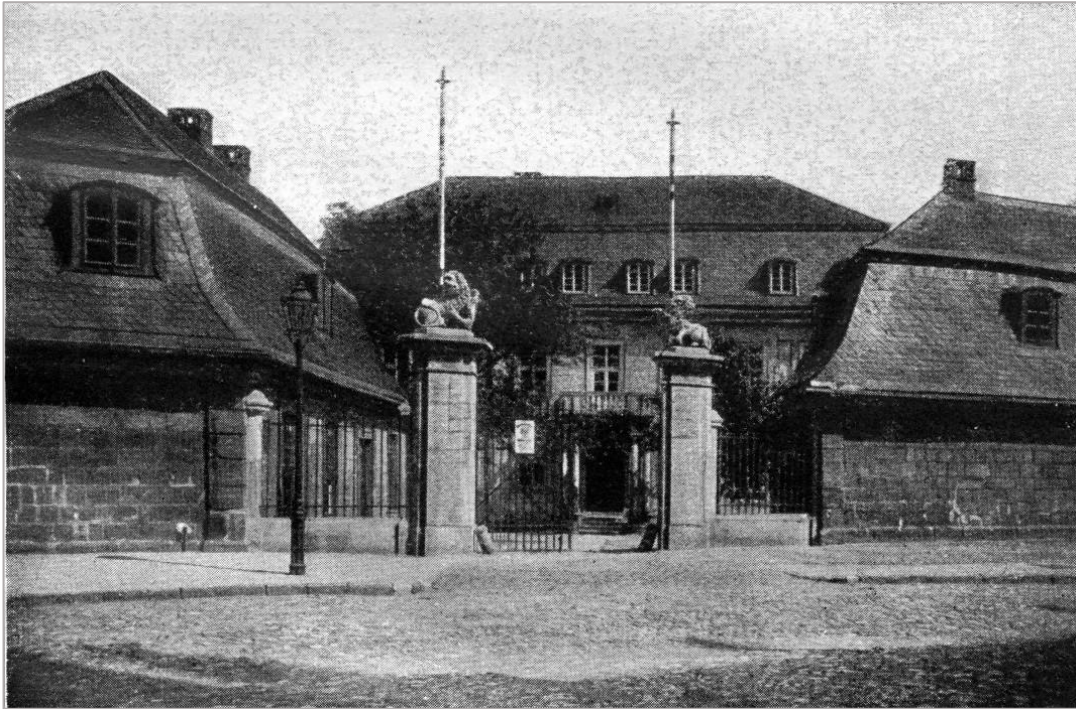
Schwab: Halberstadt, S. 34: Aussichtsturm auf den Spiegelsbergen





Schwab: Halberstadt, S. 37o: Spiegel'sche Kurie von Süden





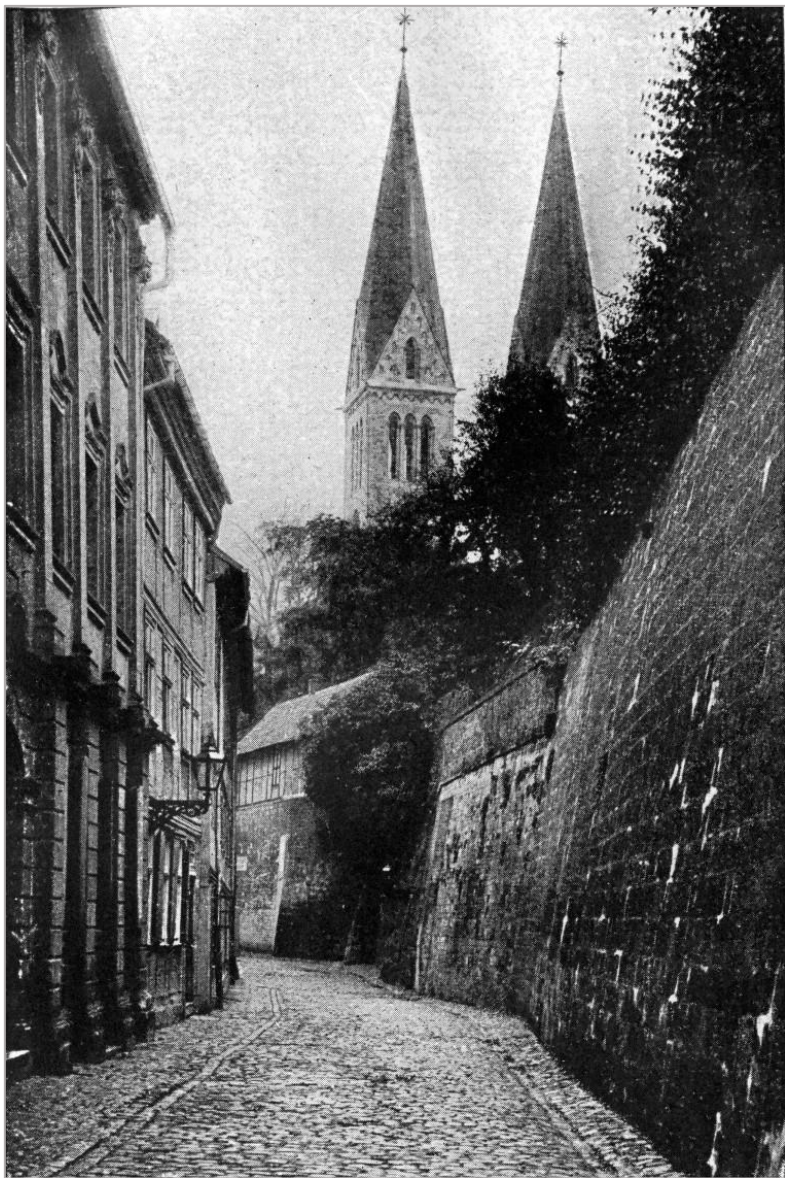
Schwab: Halberstadt, S. 41: Handelskammer





Schwab: Halberstadt, S. 45: Gleimhaus



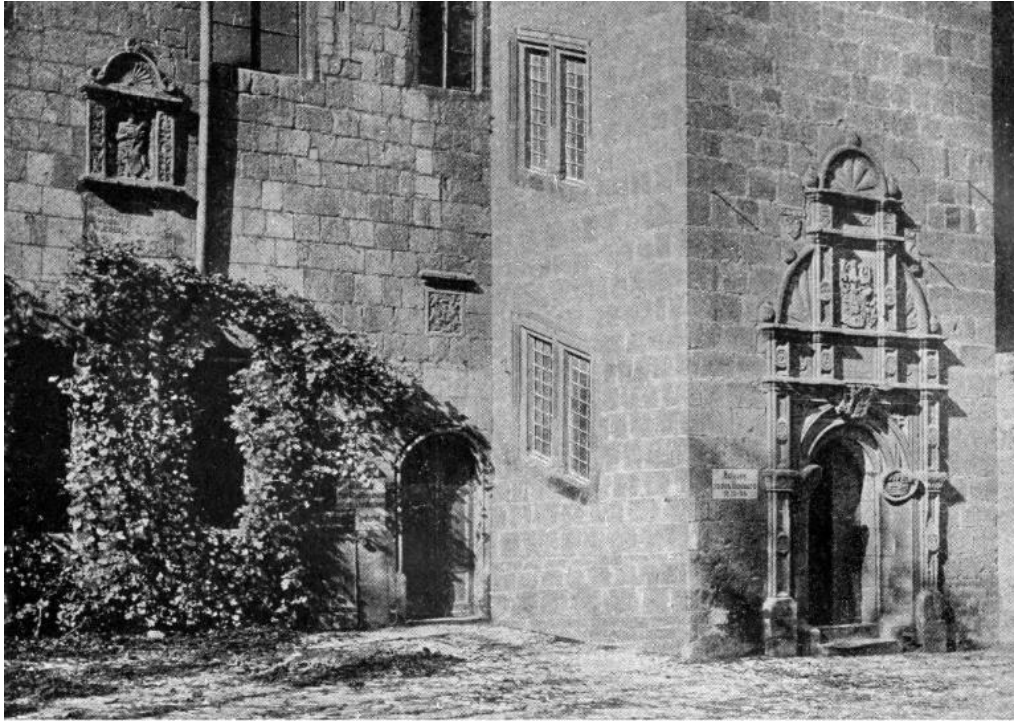


Schwab: Halberstadt, S. 47: Partie aus dem Düsterngraben



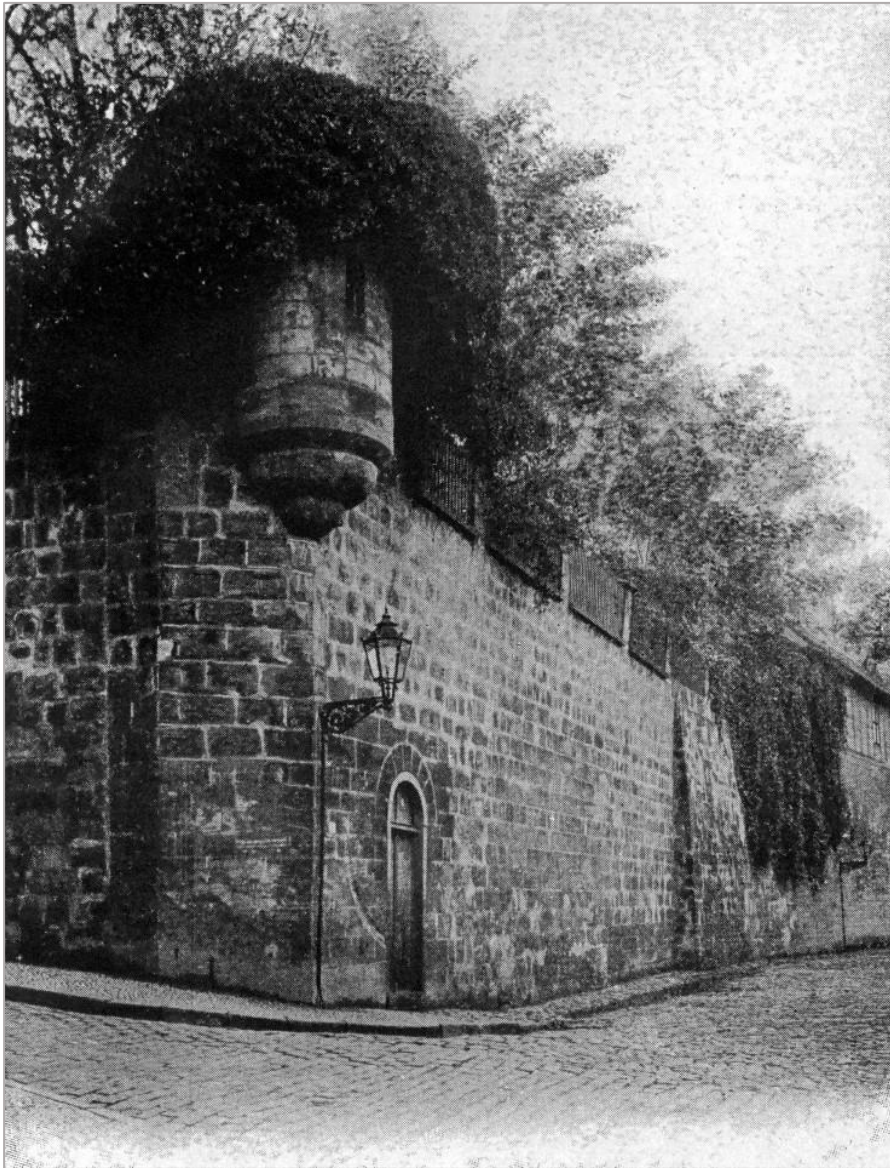


Schwab: Halberstadt, S. 50: Liebfrauenkirche



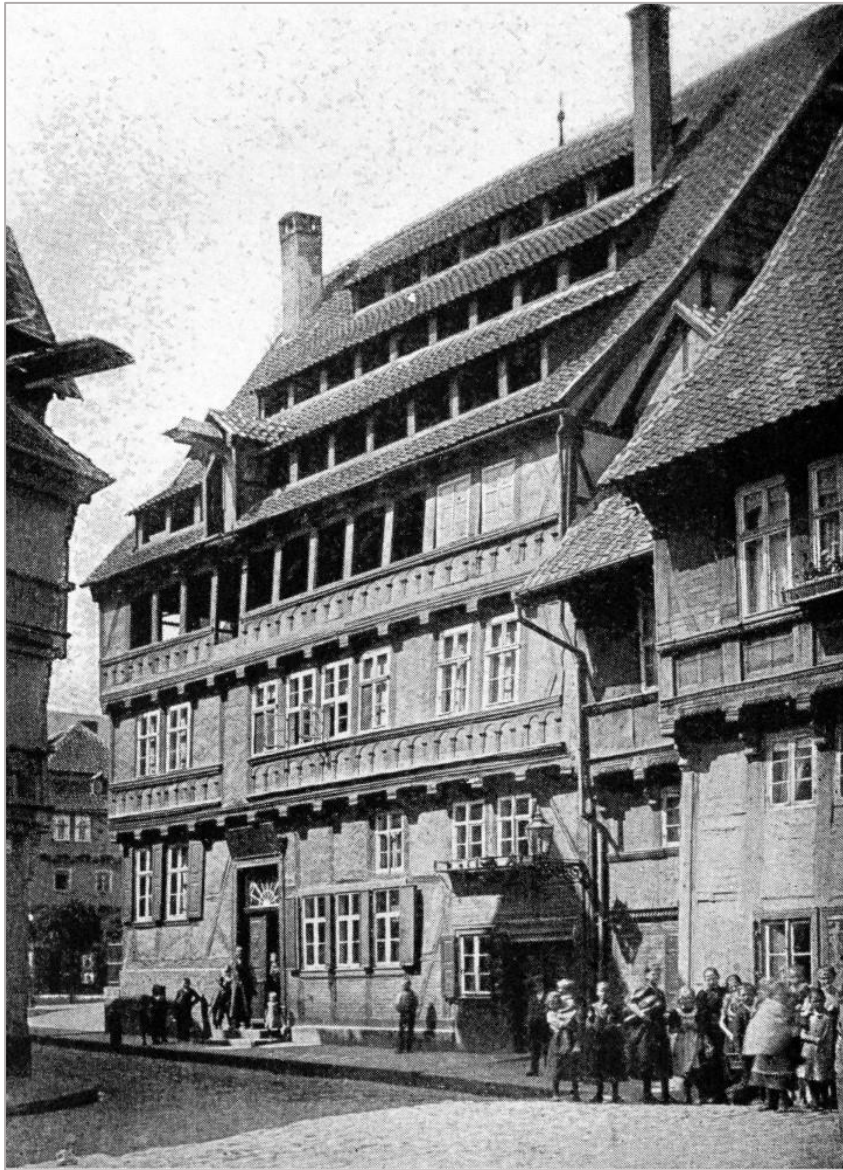
Schwab: Halberstadt, S. 52: Portal auf dem Petershof



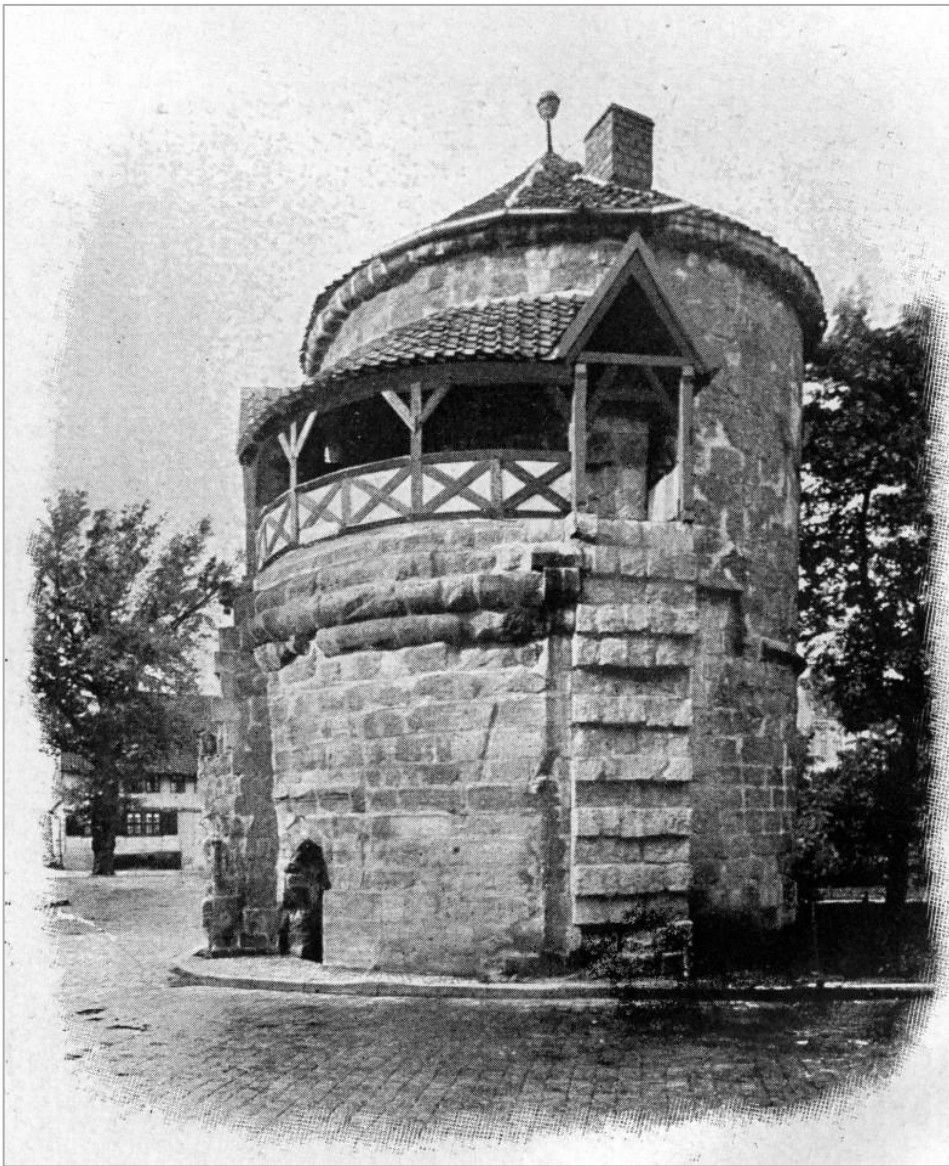


Schwab: Halberstadt, S. 53: Erker am Tränketer





Schwab: Halberstadt, S. 59: Hoheweg Nr. 1 und 2



Schwab: Halberstadt, S. 62: Wassertorturm



Schwab: Halberstadt, S. 69: Hohenzollernstraße





Schwab: Halberstadt, S. 72: Lyceum





Schwab: Halberstadt, S. 74o: Mausoleum in den Spiegelsbergen